

# Grille de ventilation Intramur

Securo AS

22.05.2020

Version 1.2

## La grille de ventilation Intramur Technologie Firebreather

La grille de ventilation Intramur est une grille coupe-feu passive conçue pour les cloisons destinées à résister au feu.

La grille ne contient aucune pièce mobile, ni système d'activation de détecteur, ni câblage.

La grille empêche la propagation du feu en combinant une grille en acier bloquant les flammes et un matériau intumescent qui s'expande qui ferme les cavités d'air lorsque exposé aux flammes ou aux gaz chauds.



### Fiche produit

•••

#### Tailles disponibles :

100x100 mm jusqu'à  
600x600 mm, et sur mesure

#### Resistance au feu :

EI30 et EI60

#### Testés et classés selon :

NS-EN 1366-3:2009

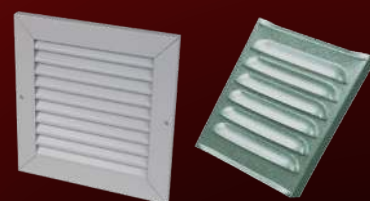
#### Documentation RISE Fire

##### Research AS:

SPFR 030-0277

#### Grille certifiée :

OVA de Trox Auranor



Grilles en acier et clapet  
produits par Flexit



## Flux d'air selon la pression

FBO	m <sup>3</sup> /h		
	5 Pa	10Pa	15Pa
Dimension			
135x135	22	32	40
500x100*	83	119	144
500x150*	122	173	212
600x450*	486	680	787

Tableau 1. Flux d'air mesurés selon différentes pressions.

\*Grille OVA style persiennes des 2 cotés.

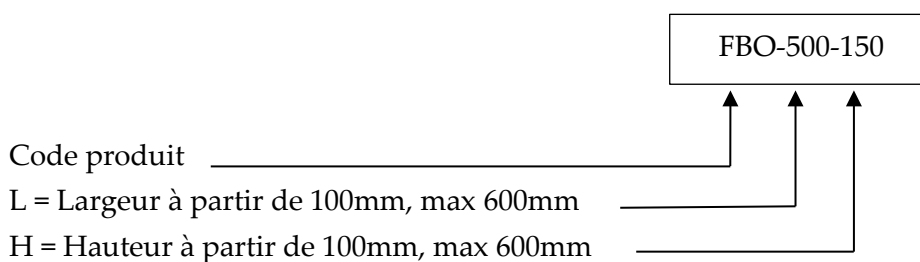
## Conditions particulières d'utilisation

La grille Intramur est un produit coupe-feu dont les propriétés garantissent de stopper la propagation des flammes et des gaz chauds. Il est important de préciser que le produit ne bloque pas la propagation des fumées froides. Contactez le fournisseur pour plus d'informations sur des solutions alternatives.

## Maintenance

La grille Intramur ne contient aucune pièce mobile et ne nécessite aucun entretien particulier pour fonctionner en cas d'incendie. Pour garantir la ventilation, une simple inspection visuelle des grilles doit être effectuée régulièrement pour éviter que les plaques d'acier perforées ne soient bloquées par de la poussière ou des insectes. Il est recommandé d'effectuer un nettoyage ou dépoussiérage tous les cinq ans. Les parties extérieures à la grille, c'est-à-dire les persiennes doivent être temporairement retirées, le temps d'aspirer ou de souffler avec l'aide d'un aspirateur d'appartement par exemple.

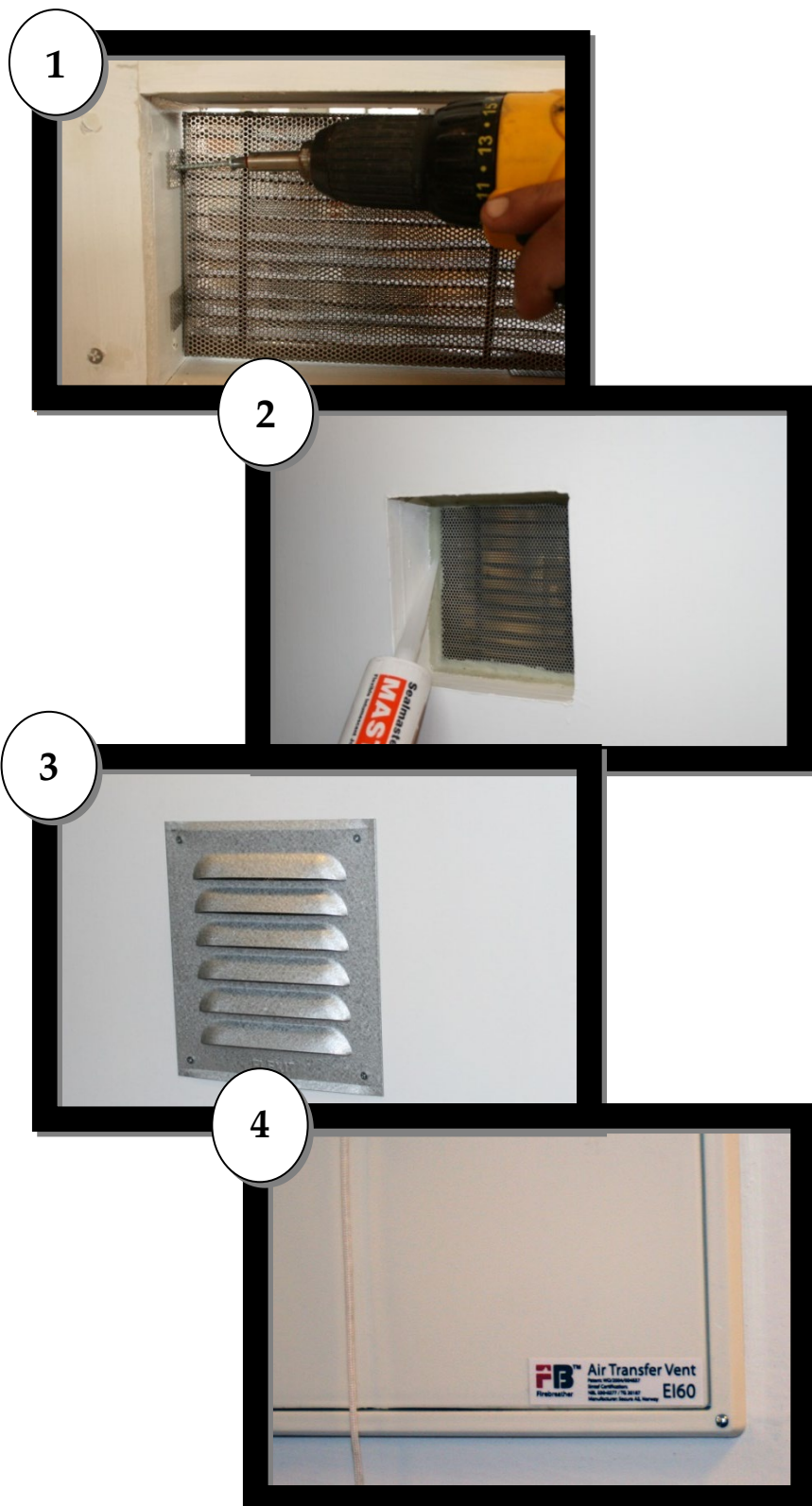
## Numéro de commande



Les dimensions données à la commande doivent correspondre à celles de la cavité du mur. La grille sera 5 mm plus petite de chaque cotée pour permettre une installation correcte. Un scellant résistant au feu sera en effet installé autour de la grille. Exemple : FBO-500-150 sera livré en taille 490mmx140mm.

## Installation

Ci-dessous, l'installation d'une grille de ventilation Intramur 150x150 mm. La grille de ventilation Intramur sera conçue plus petite pour permettre l'application d'un scellant de 5 mm.



## GUIDE D'INSTALLATION

La grille de ventilation Intramur est montée dans un mur en plâtre ou en béton d'une épaisseur minimum de 100mm, avec grilles externes.

Centrer et fixer la grille Intramur avec des vis inoxydables dans les supports.

Utiliser un scellant pare-feu autour de la grille Intramur.

Des grilles externes doivent être installées sur les deux côtés du mur.

Les grilles externes certifiées sont citées dans le tableau 2.

Une étiquette certifie les propriétés du produit.

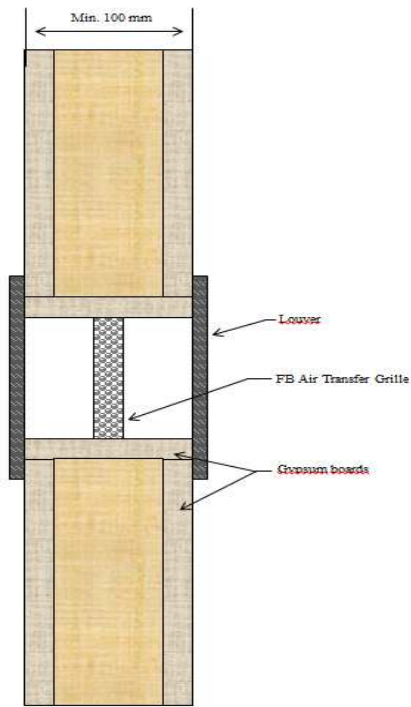


Figure 1. Schéma d'installation de la grille Intramur. Ici, avec des murs en plâtre.


Grilles externes	Image	Resistance au feu
Flexit, grille en acier Usage extérieur 100x225mm		60 min
Flexit, clapet, plastique Usage intérieur 128x178mm.		60 min
Trox Auranor, OVA. Usage intérieur 100-600mm		60 min

Table 2. Type of grille compatible avec la grille de ventilation Intramur.

## *Déclaration de contenu*

Les grilles de ventilation Intramur sont composées de plaques d'acier perforées (AISI304) et de matériau intumescent Therm A Flex (graphite dans un liant PVA).

## *Environnement*

Les déchets doivent être recyclés. Les grilles de ventilation Intramur sont en acier inoxydable et peuvent être recyclées. Le recyclage contribue au respect de l'environnement. Après usage, le matériau intumescent comme déchet classique.

### **SECURO AS**

Neptunvegen 6

7652 Verdal - Norway

Tel. : +47 99 41 90 00

Courriel : [post@securo.no](mailto:post@securo.no)

[www.securo.no](http://www.securo.no)